

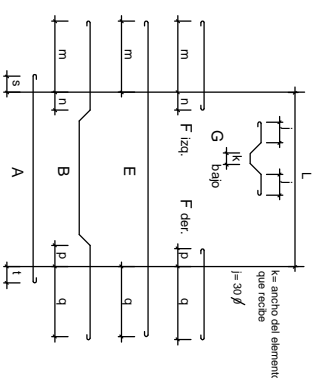
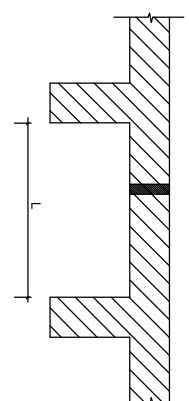
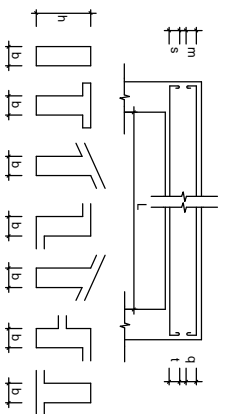
MATERIALES

HORMIGON C25 PARA ESTRUCTURA EN GENERAL DE RESISTENCIA MEDIA
 $f_{cm} = 31 \text{ MPa}$, Y DE RESISTENCIA CARACTERÍSTICA A LA COMPRESIÓN,
 $f_{ck} = 25 \text{ MPa}$, EN PROBLEMAS CILINDRICOS NORMALIZADOS A LOS 28 DIAS,
 CON MÓDULO DE ELASTICIDAD TANGENTE $E = 32000 \text{ MPa}$.
AGREGADO GRIOSO—PIEDRA GRANITICA PARTIDA (2.5 cm MAXIMO), CON
 DESGASTE DE LOS ANGELS MENOR DE 30%, BALA CHATURA COEFICIENTE DE FORMA 0.3.

ACERO NERVURADO – ADM 500 o ADN 500 PARA ESTRUCTURA EN GENERAL DE TENSION DE FLUENCIA CONVENCIONAL $f_yk = 500$ MPa.
Y DE TENSION DE ROTURA A LA TRACCION, $f_{tk} = 550$ MPa. ; SE INDICA Ø (SEGUN NORMAS UNIT 843-95 Y 968-95).

PARA CONTRAPISO – HORMIGON C20

VIGA	N°	TIPO Y CANT.	DIMENSIONES				ARMADURA LONGITUDINAL										FORMA	ESTRIBOS			NIVEL DE ENCOF.	OBSERVACIONES				
			L cm.	b cm.	H cm.	s	A		t	m	n	F izq.	m	E	q	F der.		p	q	Ø			G bajo	ARMADURA DE PIEL	APOYO EDO	CENTRO
VIGAS DE SOBRE PISO 2																										
V.001	□	--	20	25	--	2 ø12	-					-	2 ø12	-						--	□	--	ø6 c/20	--	A DEFINIR	CARRERAS. LOS HIERNOS A SE EMPALMAN SOBRE APOYOS Y LOS E EN CENTRO DE TRAMOS.
V.002	□	--	20	25	--	2 ø10	-					-	2 ø10	-						--	□	--	ø6 c/20	--	A DEFINIR	
V.051	□	--	25	45	10	3 ø12]10					-	2 ø10	-						--	□	--	ø6 c/20	--	A DEFINIR	
VIGAS DE SOBRE PISO 1																										
V.201	└┐	--	15	45	20	2 ø12]20					-	2 ø10	-						--	□	--	ø6 c/20	--		CARRERAS. LOS HIERNOS A SE EMPALMAN SOBRE APOYOS Y LOS E EN CENTRO DE TRAMOS.
V.202	└┐	--	50	50	25	4ø20+4ø16]25					13	3 ø12]13						--	□	--	ø6 c/20	--		
V.203	└┐	--	50	50	25	4ø20+4ø16]25					13	3 ø12]13						--	□	--	ø6 c/20	--		
V.204	└┐	--	15	45	20	2 ø16]20					-	2 ø10	-						--	□	--	ø6 c/20	--		
V.205	└┐	--	18	85	22	3 ø20]22					-	2 ø10	-						2x2ø10	□	--	ø8 c/20	--		CARRERAS. LOS HIERNOS A SE EMPALMAN SOBRE APOYOS Y LOS E EN CENTRO DE TRAMOS.
V.206	└┐	--	17	85	22	2 ø16]22					-	2 ø10	-						2x2ø10	□	--	ø8 c/20	--		
VIGAS DE SOBRE PLANTA BAJA																										
V.CARR	└┐	--	13	20	--	2 ø10	-					-	2 ø8	-						--	□	--	ø6 c/20	--	+41.3	CARRERAS. LOS HIERNOS A SE EMPALMAN SOBRE APOYOS Y LOS E EN CENTRO DE TRAMOS.
V.CARR	└┐	--	15	20	--	2 ø10	-					-	2 ø8	-						--	□	--	ø6 c/20	--	+41.3	
V.CARR	└┐	--	20	20	--	2 ø10	-					-	2 ø8	-						--	□	--	ø6 c/20	--	+41.3	
V.CARR	└┐	--	15	30	--	2 ø10	-					-	2 ø8	-						--	□	--	ø6 c/20	--	+41.3	
V.101	└┐	--	30	40	20	3 ø12	v.102					-	2 ø10	-						--	□	--	ø6 c/20	--	+41.3	
V.102	└┐	--	30	40	v.101.	3 ø12]20					-	2 ø10	-						--	□	--	ø6 c/20	--	+41.3	
V.103	└┐	--	15	20	--	2 ø10	-					-	2 ø8	-						--	□	--	ø6 c/20	--	+41.3	
V.151	└┐	--	15	45	20	2 ø12]20					-	2 ø10	-						--	□	--	ø6 c/20	--	+41.3	
VIGAS DE SOBRE CIMIENTO																										



PROYECTO

Centro de Estudios

Lic. y Tec. en Jazz y Música Creativa

UBICACIÓN

Calle Leandro Gómez N°792

Mercedes - Soriano

COMITENTE
Utec - Universidad Tecnológica

TÉCNICO
Ing. Civil Pedro Campanela

LÁMINA

ESTRUCTURA

PLANILLA DE VIGAS